

वर्ष - आठवे

जून २०११

अंक - सहावा



साखरसंघ वृत्त

फक्त खाजगी वितरणासाठी

महाराष्ट्र राज्य सहकारी साखर कारखाना संघ लि., साखर भवन, नरीमन पॉइन्ट, मुंबई - ४०० ०२१.
दूरध्वनी: २२०४२६७६ / २२०४२९०९ / ४०६८६९०० • ई-मेल: I) mahasugar@airtelmail.in, II) mahasugarfed@gmail.com

संपादकीय

ऊस उत्पादन व सहकारी साखर उद्योग

ऊस संशोधन, लागवड, उत्पादन व प्रजोत्पादन तसेच साखर उद्योगातील रसायनशास्त्र, साखर अभियांत्रिकी, साखर तंत्रज्ञान, कृषिशास्त्र व तंत्रज्ञान, अभियांत्रिकी व जैव तंत्रज्ञान यामध्ये वसंतदादा साखर संस्थेने (VSI) उल्लेखनीय प्रगती केलेली असून त्यास देशातील व आंतरराष्ट्रीय स्तरावर मान्यता मिळाली आहे. संस्थेचे कार्यक्षेत्र आता भारतातील सर्व राज्यांकरिता करण्यास्तव नियामक मंडळाने दि.३० मे २०११ च्या बैठकीद्वारे मान्यता दिली आहे.

अंबोली प्रक्षेत्र जिल्हा सिंधुदुर्ग येथे VSI ने ऊस प्रजनन केंद्र २००५ साली स्थापन केले. आजतागायत या केंद्रामधून एकूण १००३ वाणांची लागवड करून ५७३ संकर करण्यात आले. ऊस प्रजोत्पादन संस्था, कोईमतूर (तामिळनाडू) व वसंतदादा साखर संस्था (पुणे) यांच्या संयुक्तांनी निवडलेल्या दोन वाणांची “को-व्हीएसआय ०३०९” व “को-व्हीएसआय ०३१०२” यांची अखिल भारतीय समन्वित ऊस सुधार प्रकल्पांतर्गत चाचणीसाठी मान्यता मिळाली आहे. संस्थेच्या संशोधन कार्याचा आढावा व भविष्यातील वाटचाल या संदर्भात नियामक मंडळाची सभा संस्थेचे अध्यक्ष, केंद्रीय कृषि व अन्न प्रक्रिया मंत्री, मा.नामदार श्री. शरदचंद्रजी पवार यांच्या अध्यक्षतेखाली अंबोली येथे दि.३० मे २०११ रोजी संपन्न झाली. संस्थेचा व्याप व भविष्यातील कार्यक्रमांची वाटचाल पाहतां सध्याच्या २६ एकर जमिनी व्यतिरिक्त अधिक जमिन घेण्याचे नियोजन करण्यात आले आहे. सदर बैठकीमध्ये वसंतदादा साखर संस्थेचे उपाध्यक्ष, मा.श्री. शिवाजीराव गिरधर पाटील, साखर संघाचे अध्यक्ष, मा.श्री.विजयसिंह मोहिते पाटील व साखर आयुक्त, मा.श्री.राजेंद्र चव्हाण तसेच

नियामक मंडळाचे इतर मान्यवर सदस्य उपस्थित होते.

बैठकीमध्ये, येणाऱ्या २०११-१२ हंगामामध्ये ऊस तोडणी यंत्राची आवश्यकता व त्याकरिता केंद्र व राज्य शासनाच्या अनुदानासंबंधी साखर संघाच्या अध्यक्षांनी आवश्यकता मांडली. त्यावर केंद्रीय कृषिमंत्री महोदयांनी अनुकूलता दर्शवून सदरचा प्रस्ताव केंद्र सरकारच्या विचाराधीन असल्याचे सांगितले.

दि. ३१ मे २०११ रोजी साखर संघाचे अध्यक्ष महोदयांनी तसेच सहकार महर्षी शंकरराव माहिते पाटील सहकारी साखर कारखाना लि., अकलुज च्या १२ संचालकांनी कोल्हापूर जिल्ह्यातील खालील चार कारखान्यांना भेटी देवून शेतीविषयक व ऊस लागवडीसंबंधी सविस्तर माहिती घेतली.

१) श्री.छत्रपती शाहू सहकारी साखर कारखाना लि., कागल, जिल्हा-कोल्हापूर :-

कारखान्याचे १४७२० ऊस उत्पादक सभासद असून एकूण २८८४२ ऊस पुरवठादार आहेत. व त्यातील एक एकर क्षेत्राखालील शेतकऱ्यांची संख्या ६५ टक्के असून, खोडवा पीकाखालील क्षेत्र ४९ टक्के आहे. तसेच को-८६०३२ या जातीखालील क्षेत्र ५१ टक्के आहे. उत्तम प्रतीचे ऊस बियाणे त्याकरिता अनुदान, वाहतुक अनुदान, खतांचा व जिवाणू खतांचा, उधारीवरील पुरवठा, रासायनिक खत, सेंद्रीय खत, हिरवळीचे खत, औषधे इत्यादींचा उधारीवर पुरवठा तसेच खोडवा व लागण ऊसासाठी कारखाना व गट पातळीवर रु.५००/-पासून रु.५,०००/-पर्यंत



उसाच्या भरघोस उत्पादनासाठी वापरा 'महाधन' ची दर्जेदार उत्पादने



बेनसल्फ

भारतातील पहिले दाणेदार
(पेस्टाईल) ९०% गंधक खत

पिकांच्या गरजेनुसार उपलब्ध.

जमिनीतून कमीतकमी निचरा.

इतर खतांबरोबर मिसळून देण्यास उत्तम.

उसामध्ये रसाची प्रत सुधारून साखरेचे प्रमाण
व उतारा वाढतो.

उसामधील बुरशीजन्य रोग प्रतिकारशक्ती वाढते.

अल्कधर्मीय, चुनखडीयुक्त व चोपण जमीन सुधारते.
परिणामी उसामध्ये लोहाच्या कमतरतेमुळे पडणाऱ्या
केवड्याचे नियंत्रण होऊन पीक हिरवेगार होते.

पिकाचा दर्जा सुधारून उत्पादन वाढविते

एकरी प्रमाण : लागवडीच्या वेळी एकरी १५ किलो
व मोठ्या बांधणीच्या वेळी एकरी २० किलो
इतर खतांसोबत मिसळून द्यावे.

५, १० व २५ किलो
पॅकिंगमध्ये उपलब्ध



क्रांती

पिकांच्या संपूर्ण वाढीसाठी
सूक्ष्म अन्नद्रव्ययुक्त खत

नत्र, स्फुरद व पालाश अन्नद्रव्यांची
उपलब्धता वाढविते.

पानांमधील हरितद्रव्य निर्मितीस सहाय्य.

उसाच्या कांडीची जाडी व लांबी वाढविते.

उसामधील साखरेचे प्रमाण वाढवून
कांड्यामधील पोकळपणा दूर करते.

कांडीचा आतील भाग लाल होण्यापासून
बचाव करते.

पीक व मालाचा दर्जा सुधारून उत्पादन वाढविते

एकरी प्रमाण : लागवडीच्या वेळी एकरी १० किलो
व मोठ्या बांधणीच्या वेळी एकरी १० किलो
इतर खतांसोबत मिसळून द्यावे.

१० व २५ किलो
पॅकिंगमध्ये उपलब्ध



दीपक फर्टिलायझर्स अँड पेट्रोकेमिकल्स कॉर्पोरेशन लिमिटेड

गोल्फ कोर्स समोर, शास्त्रीनगर, येरवडा, पुणे - ४११ ००६. फोन : (०२०) ६६४५ ८११२/१३
फॅक्स : (०२०) २६६८ ३७२७ ई-मेल : vbpatil@deepakfertilisers.com वेबसाईट : www.dfpcl.com

'महाधन' - कृषि समृद्धीचे अभियान



साखरसंघ वृत्त



छत्रपती शाहू (कागल) ससाका लि., कोल्हापूर

साखर संघाचे अध्यक्ष मा. विजयसिंह मोहिते पाटील यांचे स्वागत करतांना छत्रपति शाहूचे मा. समरजितसिंह विक्रमसिंह घाटगे शेजारी कार्यकारी संचालक श्री. विजय औताडे, संचालक व शेती अधिकारी श्री. कुमठेकर

बक्षिसे. अशा अनेक योजना कारखाना राबवित आहे. १२.५ वॉट सहवीज प्रकल्प प्रती दिन ४५००० लि. निर्मिती आसवणी प्रकल्प हि अत्यंत कार्यक्षमतेने चालू आहेत.

कारखान्याला विविध राज्यस्तरीय व देश पातळीवरील नामांकित पुरस्कार मिळाले आहेत. कारखान्याचे संस्थापक अध्यक्ष व साखरसंघाचे माजी अध्यक्ष मा. श्री. विक्रमसिंहजी घाटगे, यांच्या कल्पक व दूरदृष्टीने कारखान्याने अनेक नवे व नाविण्यपूर्ण उपक्रम राबविले आहेत.

२) जवाहर शेतकरी सहकारी साखर कारखाना लि., कोल्हापूर :-

सप्टेंबर १९९० मध्ये साखरवाडी येथील गोदावरी शुगर मिलच्या १०१६ टन क्षमतेच्या जुन्या यंत्र सामुग्रीसह शासनाच्या धोरणानुसार विकत घेवून जवाहर कारखान्याची स्थापना झाली. सन १९९३ मध्ये २५०० मे. टनापर्यंतचे विस्तारीकरण केलेल्या यंत्रसामुग्रीने १९९३-९४ पहिला गळीत हंगाम यशस्वी केला. १९९४ साली महाराष्ट्रातील १२० गांवे व कर्नाटकातील ६२ गांवे घेवून १८२ गावांचा कार्यक्षेत्रात समावेश करुन

बहुराज्यस्तरीय (Multistate) कारखाना म्हणून नोंदणी करण्यात आली. १९९५-९६ साली ५००० मे. टनापर्यंत विस्तारीकरण करण्यात आले. २००४ पासून ६५०० मे.टन व २००७-०८ पासून ७५०० मे. टन. प्रती दिन क्षमतेने ऊसाचे गाळप करण्यात आले. नोव्हेंबर २००१ पासून १२ मेगावॉट विजेची महाराष्ट्र राज्य विद्युत मंडळाकडे निर्यात चालू केली.

कारखान्याला प्रदुषण नियंत्रण, ऊस विकास योजना, कृषि संशोधन व ऊस विकास केंद्र, आर्थिक व



जवाहर शेतकरी सासका लि., कोल्हापूर

साखर संघाचे अध्यक्ष मा. विजयसिंह मोहिते पाटील यांचा फेटा बांधून सत्कार करतांना जवाहर चे अध्यक्ष मा. कल्लाप्पाणा आवाडे, उपाध्यक्ष मा. विलासराव गाताडे व संचालक प्रकाशआण्णा आवाडे



“साखर उद्योगाची भविष्यातील वाटचाल”

चिंतन - मा. विजयसिंह मोहिते पाटील व मा. कल्लाप्पाणा आवाडे

साखरसंघ वृत्त



सर्वोत्कृष्ट कामकाज याबद्दल राज्य व राष्ट्रीय पातळीवरील अनेक मानाचे पुरस्कार मिळाले आहेत. कारखान्याचे संस्थापक अध्यक्ष व माजी खासदार मा. श्री. कल्लाप्पाणा आवाडे यांनी अत्यंत प्रतिकूल परिस्थितीतून मार्ग काढून कारखान्यास सहकारातील एक नामांकित संस्थेचा गौरव प्राप्त करून दिला, हे विशेष उल्लेखनीय आहे. तसेच मा.श्री.प्रकाशजी आवाडे यांचे वस्त्रोद्योग व साखर उद्योगामधील योगदान व मार्गदर्शनाचा जवाहरच्या संचालक मंडळ व सभासदांना नेहमीच लाभ झाला आहे.

३) श्री दत्त शेतकरी सहकारी साखर कारखाना लि., शिरोळ, जिल्हा -कोल्हापूर:-

श्री. दत्त शेतकरी सहकारी साखर कारखाना लि., शिरोळ, जिल्हा कोल्हापूर या कारखान्याची स्थापना जून १९६९ साली झाली व ५ मार्च १९८९ पासून कर्नाटक राज्यातील २८ गावांचा समावेश करून बहुराज्यीय सहकारी संस्था (मल्टीस्टेट को-ओपरेटीव्ह) म्हणून स्थापना झाली. कारखान्याच्या कार्यक्षेत्रात महाराष्ट्रातील ८७ व कर्नाटकातील २८ अशी ११५ गांवे असून ३०१५६ सभासद आहेत.

सुरुवातीस प्रतीदिन १२०० मे.टन ऊस गाळप-क्षमतेवरून ती आज रोजी ७००० मे.टन प्रतीदिन केली आहे. तसेच दररोज ६०००० लिटर औद्योगिक मद्यार्क व ३०००० लिटर इथेनॉल इत्यादींचे उत्पादन होते. तसेच ११.५० मेगावॉट वीज निर्मिती व त्यातील ८ मेगावॉट कारखान्यासाठी व ३ मेगावॉट गेली १५ वर्ष महाराष्ट्र वीज मंडळाला देत आहेत. तसेच प्रदूषण विरहीत ३६ मेगावॉट सहवीज निर्मिती प्रकल्प देखील कारखान्याने कार्यरत केला आहे. तसेच प्रतीदिनी २५० मे.टन क्षमतेचा शुध्द साखरेचा (रिफाईंड शुगरचा) प्रकल्प नोव्हेंबर २००९ पासून कार्यरत केला आहे.

ऊस विकास कार्यक्रमांमध्ये “कोकोपिट ऊस रोपे लागण पध्दती” नुसार ३००० एकरावर राबविलेली अभिनव पध्दती विशेष उल्लेखनीय व कौतुकास्पद

आहे. प्रती रोप खर्च ७५ पैसे प्रथम वर्षी व तदनंतर च्यावर्षी ४० पैशांनी कमी होतो, हे आर्थिकदृष्ट्या ऊस उत्पादक शेतकरी व कारखान्याच्या दृष्टीने अतिशय फायदेशीर आहे.



दत्त शेतकरी (शिरोळ) ससाका लि., कोल्हापूर

दत्त शिरोळचे संस्थापक अध्यक्ष मा. आमदार श्री आप्पासाहेब उर्फ सा. रे. पाटील स्वागतपर भाषण करतांना शेजारी साखर संघाचे अध्यक्ष, मा. विजयसिंह मोहिते पाटील, कार्यकारी संचालक एम. व्ही. पाटील, साखर संघाचे सचिव श्री. अजित चौगुले व दत्त शिरोळचे संचालक



दत्त शेतकरी (शिरोळ) ससाका लि., कोल्हापूर

यांच्या - ८६०३२ (गांव औरवाड, जि. कोल्हापूर) या ऊस जातीच्या क्षेत्रास साखर संघाचे अध्यक्ष मा. विजयसिंह मोहिते पाटील यांनी प्रत्यक्ष भेट देऊन पाहणी केली (अपेक्षित हेक्टरी ऊस उत्पादन ३७५ टन) शेजारी कार्यकारी संचालक, एम. व्ही. पाटील व मुख्य शेती अधिकारी कोरिया

साखरसंघ वृत्त



औखाड येथील को. ८६०३२ व को २६५ ची ५'× २' शेती व त्यापासून एकरी १५० टन उत्पादन हे सर्वाना मार्गदर्शक आहे. या प्लॉटना साखरसंघाचे अध्यक्ष महोदयांनी सहकार महर्षी शंकरराव मोहिते पाटील कारखान्याच्या १२ संचालक व अधिकाऱ्यांसह प्रत्यक्ष भेट दिली.

श्री दत्त शेतकरी सहकारी साखर कारखान्याने हंगाम २०१०-११ मध्ये १८२ दिवस कार्यरत राहून १३.५ लाख ऊस गाळप करून १६.५० लाख क्विंटल साखर उत्पादन व १२.२१ उतारा मिळविला. हे आदरणीय अध्यक्ष मा. आमदार श्री. आप्पासाहेब उर्फ सा. रे. पाटील यांच्या कर्तृत्वाचे शिखर आहे. आर्थिक, सामाजिक, शैक्षणिक व मानव संसाधन क्षेत्रामध्ये मा. आप्पासाहेबांचे योगदान महनीय आहे.

कारखान्याला विविध राज्यस्तरीय व देश-पातळीवरील पुरस्कार मिळाले आहेत.

४) शरद सहकारी साखर कारखाना लि., नरंदे, ता. हातकणंगले, जिल्हा-कोल्हापूर :-

साखर संघाच्या अध्यक्ष महोदयांनी शरद कारखान्याच्या विविध योजना व चालू हंगाम २०१०-११ च्या कामगिरीची माहिती घेतली. तसेच कारखान्याच्या विविध अडचणी व समस्या जाणून घेतल्या व त्याबद्दल साखर संघामार्फत त्या निवारण करण्यात येणार असल्याचे सांगितले.

साखर संघाचे अध्यक्ष श्री. विजयसिंह मोहिते पाटील यांनी वरील सर्व कारखान्यांचे मा. अध्यक्ष, मा. उपाध्यक्ष, सन्माननीय संचालक, कार्यकारी संचालक, अधिकारी व कर्मचारी वर्ग यांचे अभिनंदन करून सर्व सभासद बंधू-भगिनींचे सुयश चिंतून सर्वाना शुभकामना दिल्या आहेत.

इथेनॉल

केंद्र शासनाकडे साखर उद्योगाने इथेनॉल मिश्रित पेट्रोल वापर पुन्हा सुरु करण्यासाठी सातत्याने पाठपुरावा केला होता व त्याचे फलित म्हणून ५ टक्के इथेनॉल मिश्रित पेट्रोल वापराबाबत केंद्र शासनाने ५ जुलै, २०१० मध्ये निर्णय घेतला. त्याप्रमाणे देशातील इथेनॉल उत्पादकांनी इथेनॉल उत्पादनास सुरुवात करून व पुरवठ्याबाबतच्या तेल कंपन्यांच्या जाचक अटी मान्य करून इथेनॉलचा पुरवठा सुरु केला असून, जून, २०११ च्या पहिल्या आठवडाअखेर राज्यातून पाच कोटी लिटर इथेनॉलचा पुरवठा तेल कंपन्यांना झाला आहे.

केंद्र शासनाच्या धोरणानुसार ५ टक्केप्रमाणे १०४ कोटी लिटर इथेनॉलची आवश्यकता आहे. महाराष्ट्रातील इथेनॉल उत्पादकांनी ३५ कोटी लिटर इथेनॉल पुरवठ्याबाबत निविदा सादर केल्या होत्या. तथापि त्यापैकी

केवळ १३ कोटी ९२ लाख लिटरचा कोटा महाराष्ट्रातील २३ सहकारी साखर कारखान्यांना व सात खाजगी प्रकल्पांना इथेनॉल पुरविण्यासाठी इरादा पत्र मिळाले आहे. इंधनात इथेनॉलचे मिश्रण कसे व किती असावे, त्याचे दर किती असावेत याचा अभ्यास करण्यासाठी नियोजन मंडळाचे सदस्य सौमित्र चौधरी यांच्या नेतृत्वाखाली एक समिती केंद्र शासनाने स्थापन केली होती. या समितीने इंधनात ५ टक्के इथेनॉलचे मिश्रण करावे व इथेनॉलला रु.२७/- प्रति लिटर भाव देण्याबाबतच्या शिफारशी केल्या आहेत. त्याचप्रमाणे इंधनात इथेनॉलचे मिश्रण १० टक्के पर्यन्त वाढवावे असेही या समितीने सुचविले अहे. तथापी अन्न मंत्रालयाने या अहवालाचे पुनरावलोकन करावे असे मत व्यक्त करून सरदहू समितीच्या शिफारशीबाबतचा निर्णय प्रलंबित ठेवला आहे. याबाबत केंद्र शासनाने त्वरीत निर्णय घेतल्यास शेतकऱ्यांच्या उसाला रास्त

साखरसंघ वृत्त



भाव मिळण्यास तसेच इंधनाचे दर कमी होण्यास व कांही प्रमाणे आहे.

अंशाने प्रदुषण कमी होण्यास मदत होणार असल्याने केंद्र

वरील तक्त्यावरून असे लक्षांत येते की ५ टक्के

शासनाने कायमस्वरूपी धोरणात्मक निर्णय त्वरीत घ्यावा. अशी देशांतील साखर उद्योगाची मागणी आहे.

इथेनॉलचे उत्पादन कमी पडल्यास अन्नधान्याचा वापर करून इथेनॉलचे उत्पादन केले जाईल अशा गृहतिकार केंद्र शासनाने इथेनॉल मिश्रित पेट्रोल वापरा बाबतची भुमिका संधिग्ध ठेवल्याने सध्या चालू असलेला इथेनॉलचा १०४ कोटी लिटर्सचा पुरवठा पुर्ण झाल्यानंतर पुढील कालावधीसाठी लागणाऱ्या इथेनॉलची मागणी तेल कंपन्याकडून केली जाईल किंवा नाही याबद्दल साखर उद्योग साशंक

आहे. तथापि देशातील साखर उद्योग १० टक्के इथेनॉल मिश्रित पेट्रोल वापरासाठी लागणारे २०८ कोटी लिटर इथेनॉल तेल कंपन्यांना पुरविण्यास तयार असताना इथेनॉल निर्मितीसाठी अन्न धान्याचा वापर होईल. असे कारण पुढे करून इथेनॉल मिश्रित पेट्रोल वापरण्याच्या धोरणाला तेल कंपन्या, मद्य निर्मिती करणाऱ्या कंपन्या, रासायनिक उद्योग विरोध करीत आहेत. कारण त्यांना साखर उद्योगामार्फत मिळणारा कच्चा माल स्वस्त दरात हवा आहे व कच्च्या मालाच्या दराबाबत आंतरराष्ट्रीय स्पर्धा नको आहे. परंतू साखर उद्योगातील कच्चा माल वापरून तयार केलेले उत्पादन चढ्या भावाने स्थानिक बाजारपेठेत व आंतरराष्ट्रीय बाजारपेठेत विक्री करून भरमसाठ फायदा कमावित आहेत. परंतू साखर उद्योगाला आंतरराष्ट्रीय बाजारपेठेचा फायदा मिळू न देण्याचा या मद्य निर्मिती करणाऱ्या कंपन्यांनी व रासायनिक उद्योगांनी चंग बांधला आहे व दुदैवाने केंद्र शासन ही इथेनॉल मिश्रित पेट्रोल वापराबाबत ठोस असा कायमस्वरूपी निर्णय न घेऊन एक प्रकारे या उद्योगाच्या अपप्रचाराला बळी पडत आहे व साखर उद्योगाचे व पर्यायाने शेतकऱ्यांचे अपरिमित नुकसान करीत आहे.

राज्य निहाय इथेनॉल उत्पादकांची माहिती खालील

अ.क्र.	राज्याचे नांव	इथेनॉल प्रकल्पांची संख्या	इथेनॉल निर्मिती क्षमता (कोटी लिटर्समध्ये)
१	महाराष्ट्र	८६	८१.६०
२	उत्तर प्रदेश	२१	३०.००
३	आंध्र प्रदेश	८	८.००
४	गुजरात	८	७.५०
५	कर्नाटक	५	११.१०
६	तामिळनाडू	५	६.८०
	एकूण :-	१३३	१४५.००

इथेनॉल मिश्रित पेट्रोल वापरासाठी लागणारे इथेनॉल साखर उद्योगामार्फत अगदी सहजपणे उपलब्ध होऊ शकते व इथेनॉलचे नवीन येणारे प्रकल्प लक्षांत घेता १० टक्के इथेनॉल मिश्रित पेट्रोल वापरासाठी लागणारे इथेनॉल पुरविण्याची क्षमता साखर उद्योगाकडे निश्चितपणे आहे. मात्र त्यासाठी कायमस्वरूपी राष्ट्रीय धोरणात्मक निर्णय होणे आवश्यक आहे.

सध्याचे आंतरराष्ट्रीय बाजारपेठेतील कच्च्या तेलाचे चढे भाव देखता देशातील पेट्रोल वापराबाबत कायम स्वरूपी धोरणात्मक निर्णय घेणे गरजेचे आहे. व ५ टक्के इथेनॉल मिश्रित पेट्रोल वापरामुळे तेल कंपन्याचा किमान रु.३/-प्रति लिटर फायदा होतो व १०% इथेनॉल मिश्रित पेट्रोल वापरामुळे तेल कंपन्यांना किमान रु.६/- प्रति लिटर फायदा होतो. तेल कंपन्यांनी त्या त्या प्रमाणात पेट्रोलच्या किंमती कमी करून हा फायदा ग्राहकांना देऊन सामान्य जणांची महागाई कमी करण्यास सामाजिक दायित्व दाखवावे.

- श्रीकांत सूर्यवंशी
वाणिज्य अधिकारी



सौर ऊर्जा

- ऊन हे उस्मानाबाद जिल्हयाचे शक्तीस्थान. काही वाळवंटी प्रदेशातील उन्हाच्या तीव्रतेची बरोबरी करणारी किरणे या भागात पडत असल्याचा 'नासा' या अंतराळ संशोधन संस्थेचा अहवाल आहे. ३६५ दिवसांपैकी सरासरी ३३० दिवस सतत ऊन असणारा हा जिल्हा. त्यामुळेच जिल्हयात सौरऊजेच्या प्रकल्पांना चालना मिळू शकते.
- हे ओळखून डॉ.बाबासाहेब आंबेडकर सहकारी साखर कारखान्याच्या संचालक मंडळाने १४ कोटी रुपयांची गुंतवणूक करून एक मेगावॉट सौर ऊर्जेचा प्रकल्प उभारला आहे.
- राष्ट्रीय स्तरावर जवाहरलाल नेहरु राष्ट्रीय सौर मिशनची स्थापना करण्यात आल्यानंतर देशभरात १०० मेगावॉट ऊर्जा निर्मिती करण्याचे धोरण पहिल्या टप्प्यात ठरविण्यात आले. महाराष्ट्रात २० मेगावॉट पर्यन्तचे प्रकल्प घेण्याची मान्यता देण्यात आली. सौरऊर्जेचे प्रकल्प उभे करण्यासाठी राज्यात अनेक बहुराष्ट्रीय कंपन्या गुंतवणूकीस उत्सुक होत्या. राज्यस्तरावरील या स्पर्धेत सहकारी साखर कारखाने उतरणे तेव्हा अनेकांना हास्यास्पद वाटले. राज्यस्तरावर ११ जणांची निवड करण्यात आली. त्यात या सहकारी साखर कारखान्याचे नाव होते. पुढे राष्ट्रीय स्तरावरील छाननीत तीन प्रकल्पांना मंजूरी देण्यात आली. पाच मेगावॉटचे हे प्रकल्प सप्टेंबर अखेर पूर्ण करण्याची अट टाकण्यात आली. त्यात देखील या कारखान्याच्या तंत्रज्ञानी सादर केलेला प्रकल्प अहवाल मान्य करण्यात आला. या कामात कारखान्याचे तज्ञ म्हणून ऋतुराज गोरे यांनी काम पाहिले. आता हे काम अंतिम टप्प्यात आले असून जून अखेर एक मेगावॉट वीजनिर्मिती करता येईल अशी स्थिती आता निर्माण झाली आहे. राज्यात सौर ऊर्जा निर्मितीच्या क्षेत्रात उतरणारा हा एकमेव साखर कारखाना आहे. साखरेचे बदलणारे गणित आणि होणारे चढ-उतार लक्षात घेता नफा अधिक होईल, असा उद्योग म्हणून सौरऊर्जेकडे पाहिले गेले. १४ कोटी रुपयांची गुंतवणूक करताना प्रति युनिट विजेचा दर आणि लागणारी जमीन याची गणिते

घातली गेली. १८ रुपये ४९ पैसे प्रतियुनिट वीज वितरण कंपनीला सौरऊर्जा विक्री करावयाचा दर ठरविण्यात आला. एका वर्षात १५ लाख युनिट वीजनिर्मिती करता येऊ शकते. त्यातून अडीच कोटी रुपये मिळू शकतात. यासाठी कारखान्याच्या पाच एकर जमिनीवर सौर फलक बसविण्यात आले आहेत. "क्रिस्टल फोटो व्होल्टाइड" फलकांची रचना केल्यानंतर प्रतिएकरी ४० ते ५० लाख रुपयांचे उत्पन्न मिळू शकते, असे गणित मांडले जात आहे. मराठवाडयातला हा पहिलाच सौर ऊर्जेचा प्रकल्प आहे. त्यामुळे तो भविष्यात कसा चालतो यावर बरेच काही अवलंबून असणार आहे. सहकारी साखर कारखानदारी डबघाईला आलेली असताना सहकारातील हा कारखाना मात्र वेगवेगळे प्रयोग करत आहे. नऊ मेगावॉट सहवीजनिर्मिती प्रकल्पाबरोबरच सौर ऊर्जेचा हा प्रकल्प सर्वसामान्य शेतकऱ्यांना फायदा देणारा ठरू शकतो. सौरऊर्जा निर्मितीचे आणखी एक वैशिष्ट्य म्हणजे देखभालीचा खर्च शून्य असतो. सौरफलकांना पुसण्या पलीकडे फारशी देखभाल करावी लागत नसल्याने हा प्रकल्प यशस्वी होईल. असा दावा कारखान्याचे अध्यक्ष मा.श्री.अरविंद गोरे यांनी केला आहे. देशात सौर ऊर्जेचे प्रकल्प फक्त शासनानेच उभे केले आहेत. पंजाबमध्ये एक खाजगी प्रकल्प वगळला तर अन्यत्र सौर ऊर्जेचे खाजगी प्रकल्प नाहीत. देशात सौरऊर्जा निर्मितीसाठी प्रोत्साहन देताना प्रकल्पांना दिली जाणारी सवलत विजेच्या दरात वाढ करून दिलेली असल्यामुळे राज्यात नागपूर आणि उस्मानाबाद या दोनच जिल्हयांत असे प्रकल्प उभारले जात आहेत.

- साखर कारखान्याचा कारभार कसा असावा हे दाखवून देणारे उदाहरण म्हणून या कारखान्याकडे पाहायला हवे.

(श्री.सुहास देशमुख यांच्या दैनिक 'लोकसत्ता' मुंबई सोमवार दिनांक १३ जून २०११ मध्ये प्रसिध्द झालेल्या लेखावरून.)

संकलन - श्री.श्रीकांत सूर्यवंशी,
वाणिज्य अधिकारी

साखरसंघ वृत्त



राज्य सहकारी बँकेने मालतारण उचल दरात केलेला बदल

राज्य सहकारी बँकेने मे २०११ व जून २०११ या महिन्यांत मुल्यांकन दरात वेळोवेळी बदल केला असून दि.७ जून २०११ पासून मुल्यांकन दर रु.२४१०/- प्रती क्विंटल केलेला आहे. त्यामुळे कारखान्यांना कमी रक्कम प्रती पोत्यामागे उपलब्ध होईल व परिणामस्वरुप मुल्यांकन दर कमी झाल्यामुळे कारखान्यांना मालतारण खात्यावर अपुरा दुरावा निर्माण होईल. व खेळते भांडवल कमी उपलब्ध होईल. मुल्यांकन दरात झालेल्या बदलाची माहिती खालीलप्रमाणे आहे.

अ. क्र.	मुल्यांकन दर बदलाची तारीख	मुल्यांकन दर प्रती क्विंटल	मुल्यांकन दरात झालेली घट
१	दि. ३०/१२/२०१० पासून	रु.२,६३४/-	-
२	दि. ०४/०५/२०११	रु.२,५६०/-	रु. ७४/- ने कमी
३	दि. २३/०५/२०११	रु.२,५२५/-	रु. ३५/- ने कमी
४	दि. ०७/०६/२०११	रु.२,४१०/-	रु.११५/- ने कमी
	एकूण	रु. २२४/-	

ऊस खरेदी कराची भरणा नवी प्रणाली

महाराष्ट्र शासनाने दि. ३० एप्रिल, २०११ रोजी अधिसूचना काढून दि. १ मे, २०११ पासून कारखान्याचा भोगवटादार रु. ५०/- प्रती १०० किलोग्रॅम साखर कारखान्यातून बाहेर काढतांना भरेल अशा प्रकारचा बदल केलेला आहे. व त्याप्रमाणे ऊस खरेदी कर अधिनियमात बदल केलेले आहेत. यापूर्वी कारखान्यांना दरमहा ऊस खरेदी कराचे प्रत्येक महिन्याच्या शेवटी गाळप झाल्यावर ऊस खरेदी कर भरणा करावा लागत होता. त्याऐवजी आता कारखान्यांना ऊस खरेदी कर साखर कारखान्यातून महिन्याभरात साखर बाहेर जाईल त्या साखरेवर ऊस खरेदी कर पुढील महिन्याच्या १५ दिवसांत भरावयाचा आहे.

निर्यातदारांना मिळणाऱ्या डी.ई.पी.बी (DEPB) च्या योजनेस सप्टेंबर २०११ पर्यंत मुदतवाढ

केंद्रीय अर्थसचिव मा.श्री.सुनिल मित्रा यांनी सोमवार दिनांक १३ जून २०११ रोजी जाहीर केले की निर्यातदारांना डी.ई.पी.बी.(DEPB) च्या योजनेस सप्टेंबर २०११ पर्यंत मुदतवाढ देण्यात येत आहे. तथापि सदरहू योजना बंद करण्याचा मनोदय असून डी.ई.पी.बी.योजने अंतर्गत समावेश असलेल्या वस्तुंचा ड्यूटी ड्रा बँक योजने अंतर्गत समावेश करण्याबाबतचा विचार असल्याचे सांगितले.

“साखर संघ वृत्त” प्रत्येक महिन्याला www.mahasugarfed.org. या संकेत स्थळावर उपलब्ध आहे.

प्रकाशक :

श्री. प्रकाश नाईकनवरे
व्यवस्थापकीय संचालक

संपादक :

श्री. अजित चौगुले
सचिव

: संपादकीय सल्लागार समिती :

श्री. भीमराव पां. मोरे
उपसचिव व आर्थिक अधिकारी
कु. सुषमा धुळे
पर्यवेक्षिका

श्री. श्रीकांत एस. सूर्यवंशी
वाणिज्य अधिकारी
सौ. सुचिता चाळके
सहाय्यक



महाराष्ट्र राज्य सहकारी साखर कारखाना संघ लि.,

साखर भवन, नरीमन पॉईन्ट, मुंबई - ४०० ०२१.

दूरध्वनी : 2204 2676 / 2204 2901 / 4068 6900 । तार : “SAKARSANGH” Mumbai

ई - मेल : I) mahasugar@airtelmail.in, II) mahasugarfed@gmail.com

संकेत स्थळ (Website) www.mahasugarfed.org । फॅक्स : 2204 2578 @ 4068 6998





FOLLOW the LEADER In ALCOHOL Technology



We were the first to tropicalize continuous fermentation technology for alcohol/ ethanol production.

We were the first to introduce column internals to bring down steam consumption in distillation plant.

We were the first to introduce '**multi-feed**' distillery plant.

We were the first to install '**multi-pressure**' distillation system in India.

We were the first to introduce '**secondary cane juice**' to ethanol' technology in India.

We were the first and only alcohol technology company to invest in an R&D Center dedicated to the ethanol industry.

We are the first to introduce Molecular Sieve Dehydration plants (vapor phase) in India for producing Fuel Ethanol.

We are also the first to successfully integrate cane streams for ethanol production.

And now, we are the first to demonstrate '**Sweet Sorghum to Ethanol**' production process at plant scale.

**PRAJ...Global leadership.. with over 450 references...
across 5 continents ...In more than 45 countries.**

HIFERM
FERMENTATION SYSTEMS

ECOFINE
DISTILLATION SYSTEMS

ECOMOL
Fuel Ethanol Plants

ECOVAP-FB
Flubex Evaporation

ECOMET-XT
Biomethanation System

BIOCOMP
Composting System

PRAJ INDUSTRIES LIMITED,
Praj House, Bavdhan,
Pune 411 021. INDIA.
Tel : +91 20-22951511/22905000
Fax: +91-20-22951718/22951515
E-mail : info@praj.net
URL : www.praj.net



TELTECH INSTRUMENTATION PVT LTD

A Joint Venture with Alma Ingenierie, France



WORLD CLASS POSITIVE DISPLACEMENT FLOW METERS IN MECHANICAL & DIGITAL READ OUT

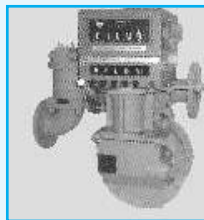
- Weights & Measures Approved
- Accuracy $\pm 0.1\%$ (Mech); $\pm 0.05\%$ (Electronic)
- Sizes: 1½" to 8" • Flow: 35 to 5500 LPM
- Control Consumption • Stop Pilferage

PRODUCT RANGE

MECHANICAL CONFIGURATION



C35 Meter with Preset Valve for Batch Operation



Bulk Meter with Preset Valve for Batch Operation



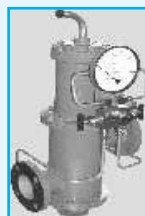
E-type totaliser



Flow Meter Double Case



Strainer cum Air Eliminator C35



Offset Strainer cum Air-eliminator

ELECTRONIC CONFIGURATION



Flowmeter with Pulse Transmitter



TISI Batch Controller



MICROCOMPT Batch Controller



Digital Control Valve- Diaphragm

MASTER METERS & PROVING TANKS



Proving Tank Mobile



Master Meter

OTHER PRODUCTS

- Flame Arresters • Pressure Vacuum Breather Valves
- Slot Dipping Devices • Safety Valves • Grounding Units

Contact - Authorised Sales Distributors & Service Franchisee

MARS Products & Services

B-Wing, Royal Sands, #301A & 306, Near Royal Classic, New Link Road
Andheri (W), Mumbai 400 053, India

Tel. : +(91) (22) 2632 2102 / 2633 1073 / 2630 1121 • Fax : + (91) (22) 2630 0225

E-mail : marsmumbai@marsps.com / yesmars@vsnl.com

Warehouse : Navi Mumbai • Representatives : Gujarat, Karnataka, A.P., M.P.